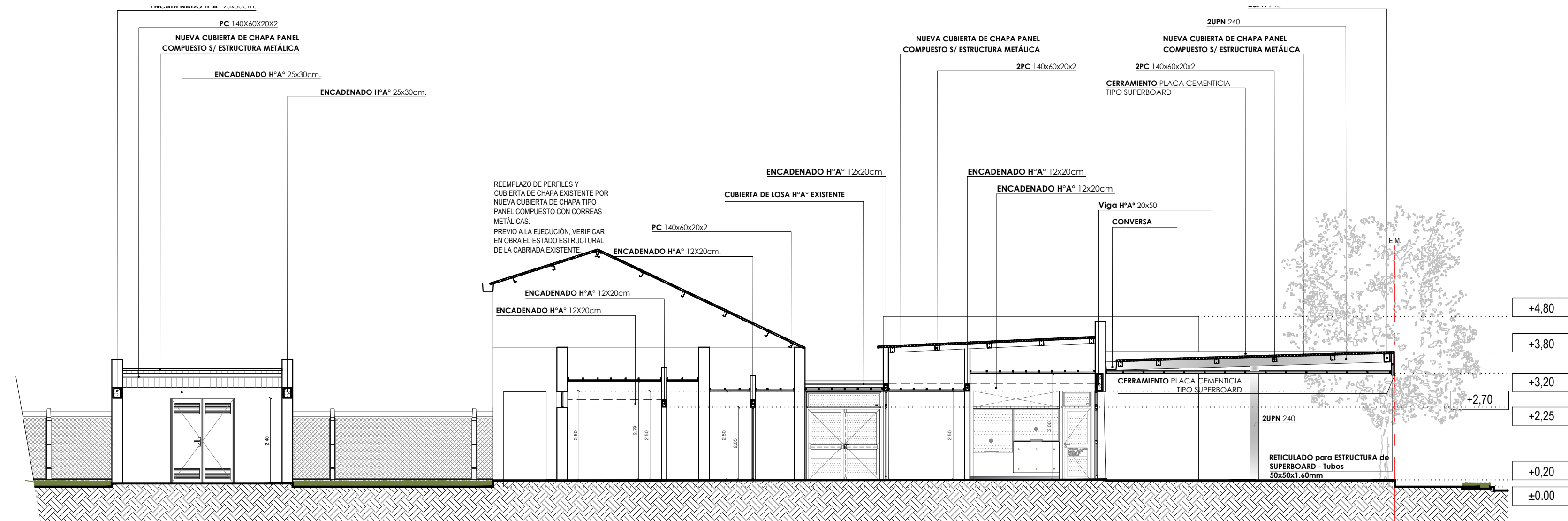
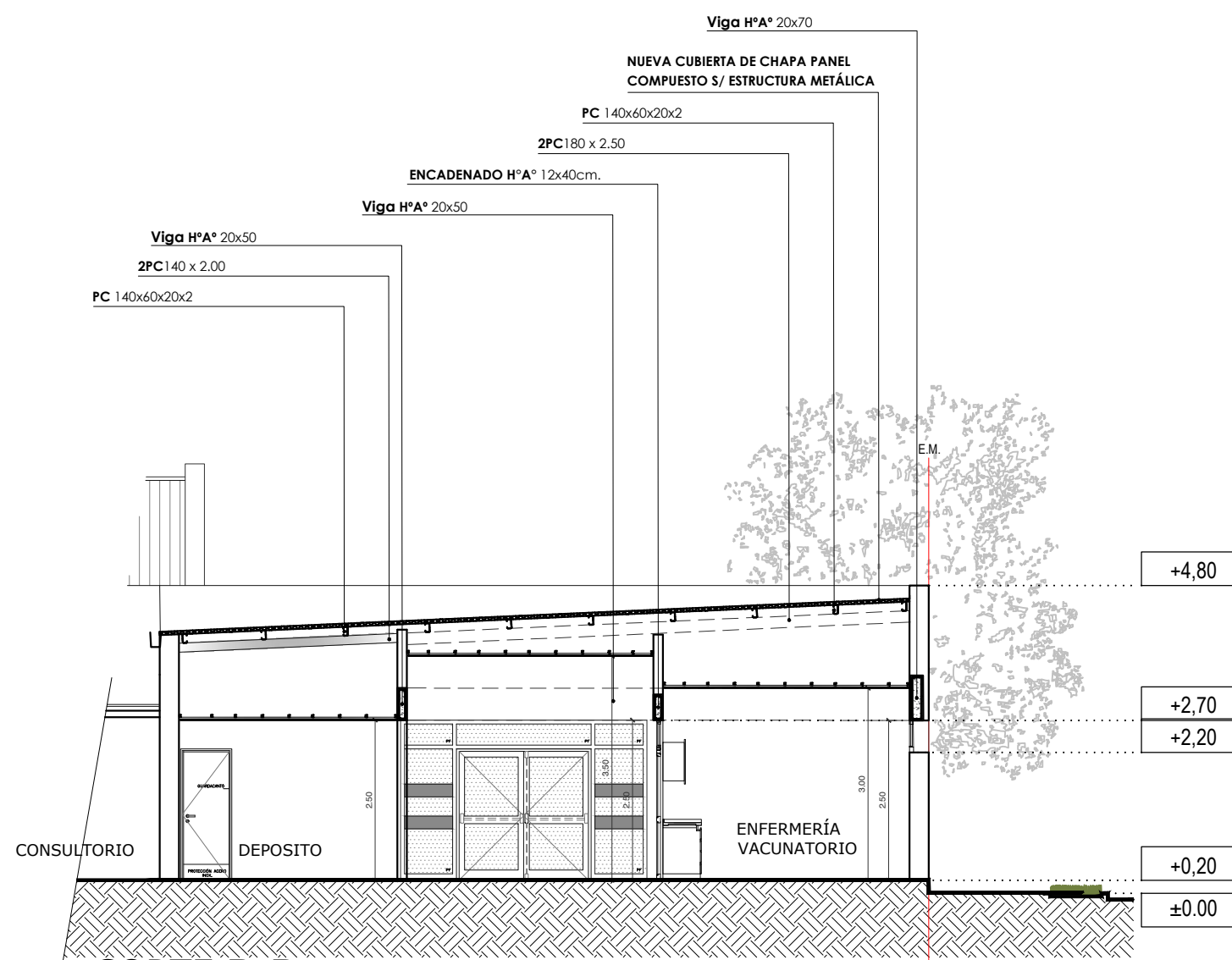


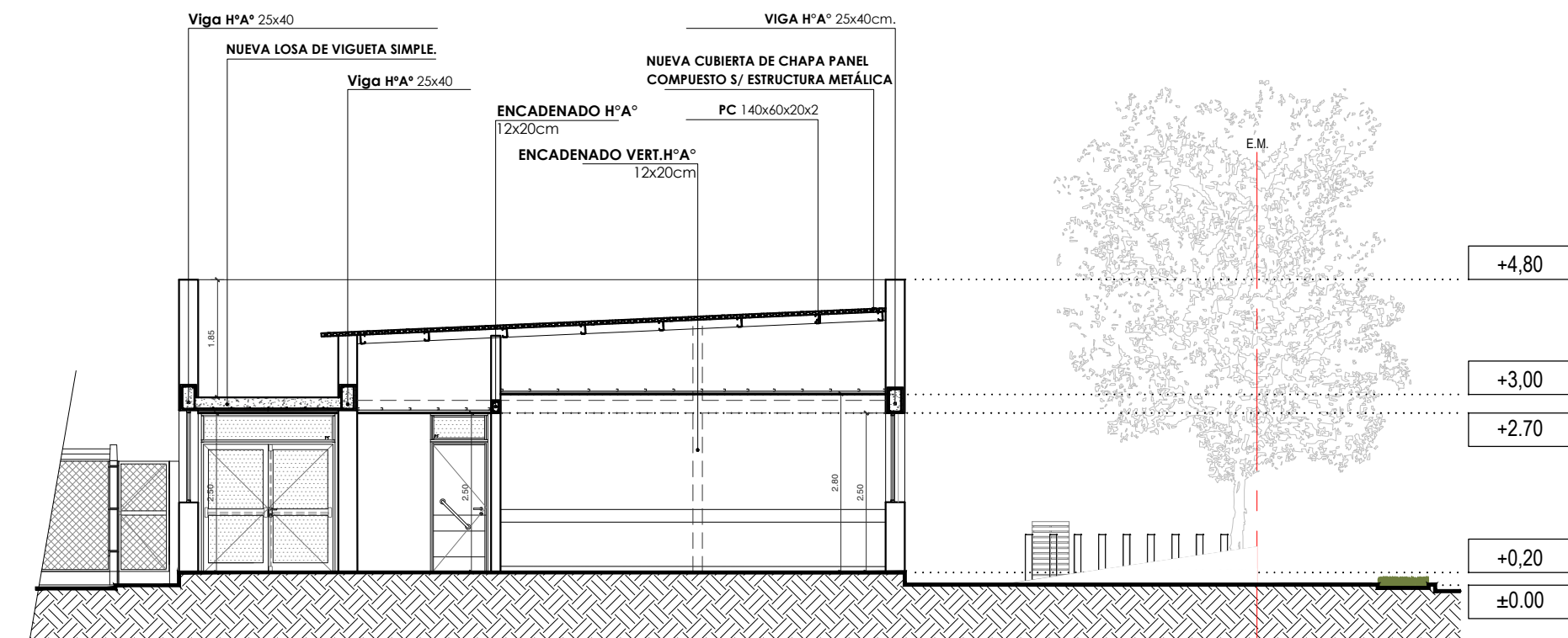
CORTE A-A



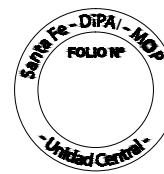
CORTE C-C



CORTE B-B



CORTE D-D





SECRETARÍA DE OBRAS PÚBLICAS
ARQ. MARCELO PASCUALÓN
SUBSECRETARÍA DE ARQUITECTURA Y OBRAS PÚBLICAS
ARQ. LUCAS CONDAL
DIRECTOR PROVINCIAL DIPAI
ARQ. ANDRÉS FRANCESCINI
SUBDIRECTOR PROVINCIAL DIPAI
ARQ. DANIEL IMHOFF
SUBDIRECTOR DE PROYECTOS UNIDAD CENTRAL
ARQ. JULIO DURÉ
PROYECTISTA
Di.P.A.I.
OBRA
"REFUNCIONALIZACIÓN Y AMPLIACIÓN HOSPITAL RURAL N°31 - S.A.M.Co SAN VICENTE"
SAN VICENTE - DPTO. CASTELLANOS
PCIA. DE SANTA FE
DOC. de PROYECTO



UBICACIÓN

ARCHIVO
AR-10 Cortes.dwg
ESPECIALIDAD
ARQUITECTURA
PLANO
CORTES

FECHA
10/2025
ESCALA
1:100
REVISIÓN
01
DENOMINACIÓN
AR-10
Todos los medidos se verificarán en obra